

凡例	記号	境界標の種類	記号	境界標の種類	記号	境界標の種類
	石	石杭	金	金属杭	キ	刻ミ()
	コ	コンクリート杭	プ	プレート		
	合	合成杭	紙	金属紙		

地番 502-1, 502-3乃至502-6
 土地の所在 高崎市井出町字西下井出

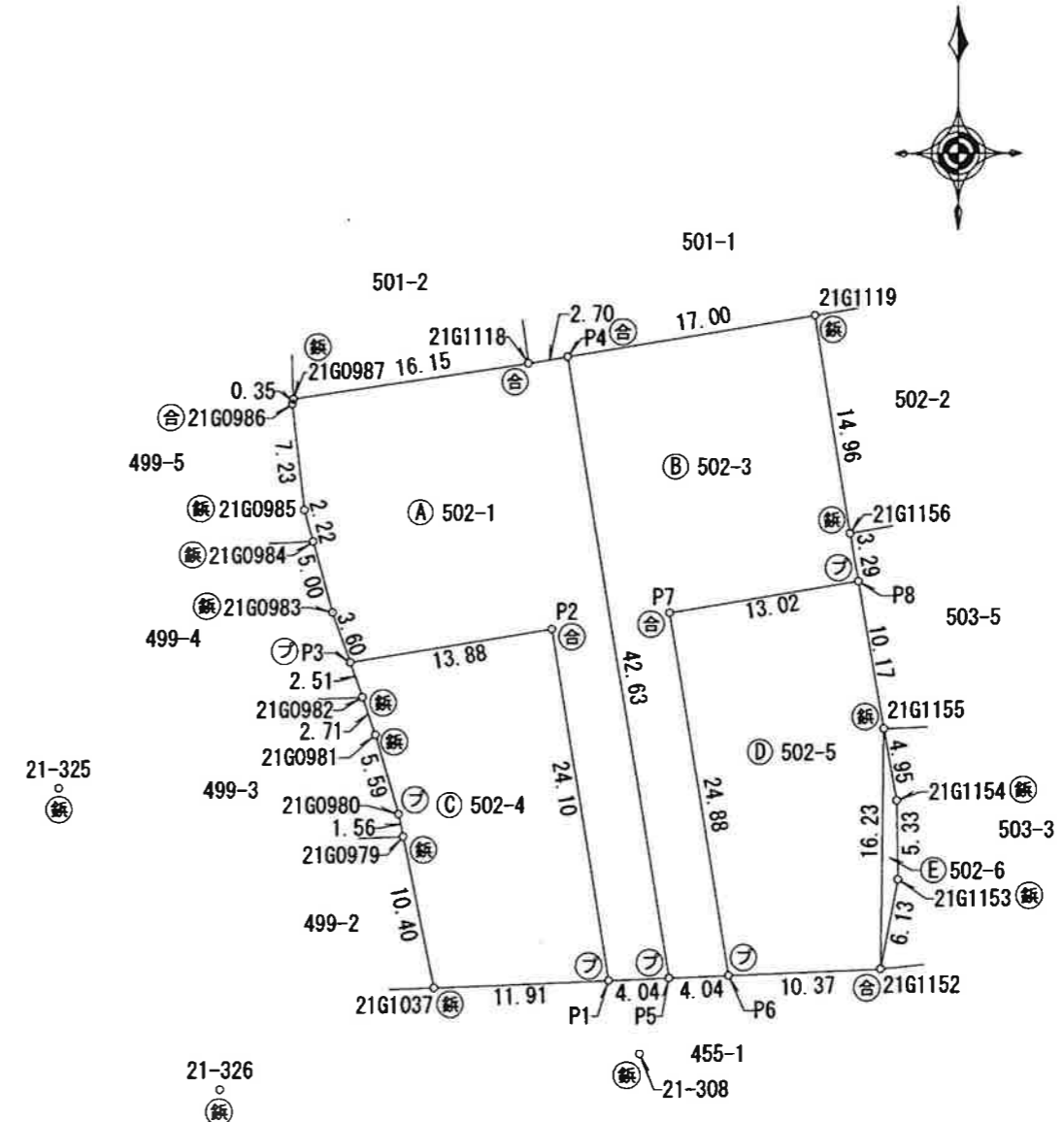
地積測量図

求積表

地番	A 502-1			
N0	Xn	Yn	Yn+1-Yn-1	Xn · (Yn+1-Yn-1)
P1	40954.733	-75520.974	7.888	323050.933904
P5	40954.882	-75516.936	-2.773	-113567.887786
P4	40996.969	-75523.747	-9.481	-388692.263089
21G1118	40996.537	-75526.417	-18.652	-764667.408124
21G0987	40994.192	-75542.399	-16.052	-658038.769984
21G0986	40993.847	-75542.469	0.770	31565.262190
21G0985	40986.670	-75541.629	1.421	58242.058070
21G0984	40984.527	-75541.048	1.913	78403.400151
21G0983	40979.708	-75539.716	2.518	103186.904744
P3	40976.306	-75538.530	14.892	610219.148952
P2	40978.524	-75524.824	17.556	719418.967344
合計				-879.653628
合計面積				439.8268140
地積				439.82 m ²

地番	B 502-3			
N0	Xn	Yn	Yn+1-Yn-1	Xn · (Yn+1-Yn-1)
P5	40954.882	-75516.936	10.849	444319.514818
P6	40955.032	-75512.898	0.063	2580.167016
P7	40979.594	-75516.873	8.879	363857.815126
P8	40981.674	-75504.019	12.300	504074.590200
21G1156	40984.921	-75504.573	-2.946	-120741.577266
21G1119	40999.685	-75506.965	-19.174	-786127.960190
P4	40996.969	-75523.747	-9.971	-408780.777899
合計				-818.228195
合計面積				409.1140975
地積				409.11 m ²

地番	C 502-4			
N0	Xn	Yn	Yn+1-Yn-1	Xn · (Yn+1-Yn-1)
21G1037	40954.294	-75532.874	14.005	573564.887470
P1	40954.733	-75520.974	8.050	329685.600650
P2	40978.524	-75524.824	-17.556	-719418.967344
P3	40976.306	-75538.530	-12.879	-527733.844974
21G0982	40973.935	-75537.703	1.712	70147.376720
21G0981	40971.377	-75536.818	2.419	99109.760963
21G0980	40966.005	-75535.284	1.839	75336.483195
21G0979	40964.475	-75534.979	2.410	98724.384750
合計				-584.318570
合計面積				292.1592850
地積				292.15 m ²



器械点座標一覧表

点名	X座標	Y座標
21-308	40949.811	-75518.925
21-325	40967.832	-75558.308
21-326	40947.560	-75547.340

作成者

高崎市上中居町43番地1
 土地家屋調査士 須長 亮



(令和 3年 7月 17日作成)

申請人

縮尺

1/500

(群馬土地家屋調査士会)

凡例	記号	境界標の種類	記号	境界標の種類	記号	境界標の種類
	石	石杭	金	金属杭	キ	刻ミ()
	コ	コンクリート杭	ブ	プレート		
	合	合成杭	鋳	金属鋳		


地番	502-1, 502-3乃至502-6	地積測量図	
土地の所在	高崎市井出町字西下井出		

地番	㊦ 502-5			
NO	Xn	Yn	Yn+1-Yn-1	Xn · (Yn+1-Yn-1)
P6	40955.032	-75512.898	14.335	587090.383720
21G1152	40955.414	-75502.538	10.591	433758.789674
21G1155	40971.647	-75502.307	-1.481	-60679.009207
P8	40981.674	-75504.019	-14.566	-596939.063484
P7	40979.594	-75516.873	-8.879	-363857.815126
			合計	-626.714423
			合計面積	313.3572115
			地積	313.35 m ²

地番	㊧ 502-6			
NO	Xn	Yn	Yn+1-Yn-1	Xn · (Yn+1-Yn-1)
21G1152	40955.414	-75502.538	-0.913	-37392.292982
21G1155	40971.647	-75502.307	1.074	44003.548878
21G1154	40966.767	-75501.464	0.913	37402.658271
21G1153	40961.434	-75501.394	-1.074	-43992.580116
			合計	21.334051
			合計面積	10.6670255
			地積	10.66 m ²

総合計面積	1465.1244335 m ²
-------	-----------------------------

測量年月日	令和3年 7月17日
座標系	任意座標

作成者	高崎市上中居町43番地1 土地家屋調査士 須長 亮		申請人		縮尺	1/
	(令和 3年 7月 17日作成)					

(群馬土地家屋調査士会)